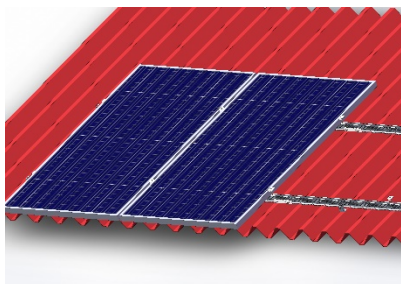




Manual de montaje de estructura L feet

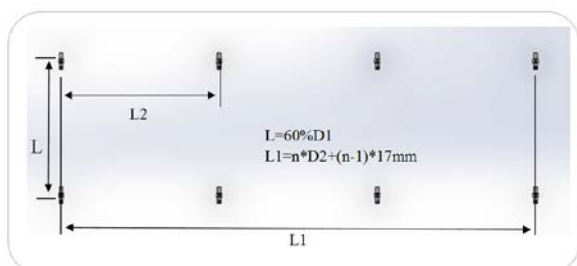


Nombre	L feet	Raíl SR	Kit de empalme de riel	Abrazadera final	Abrazadera intermedia
Imagen					
Material	SUS304 y AL6005-T5				

Pasos a seguir para montar la estructura

1

Según el tamaño de los paneles solares a colocar, la posición de L feet se coloca de la siguiente manera:

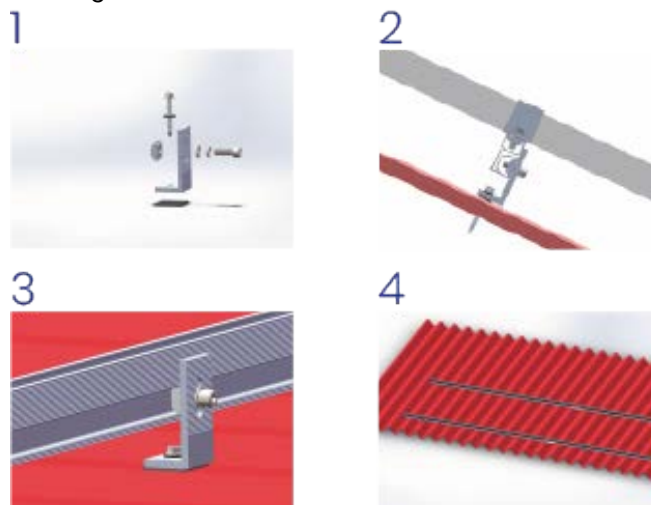


- Cantidad de paneles en una fila $\rightarrow n$
Longitud del panel solar $\rightarrow D1$
Ancho del panel solar $\rightarrow D2$
- Distancia entre los dos L feet $\rightarrow L = 60\% D1$
- Distancia entre el primer y el último L feet:
 $L1 = n * D2 + (n-1) * 17mm$
- La distancia entre cada dos L feet según la situación de la instalación y la longitud del riel es: $L2 = L1/2$

Nota: la distancia central entre cada dos L feet:
 $L2 < 1200mm$

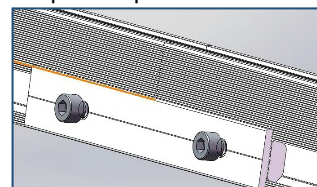
2

La forma de instalar el gancho en el techo de la chapa es la siguiente:



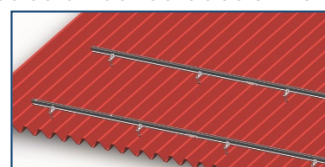
3

Utilice el kit de empalme para conectar dos rieles.



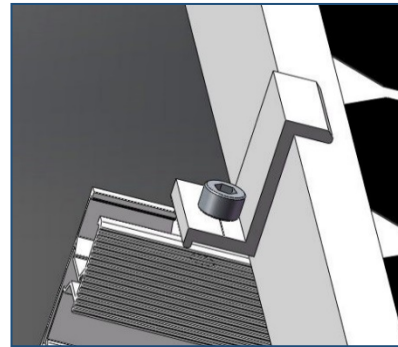
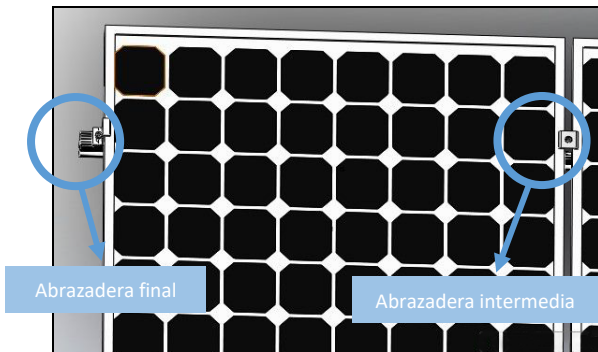
4

Todos los rieles están conectados entre sí.

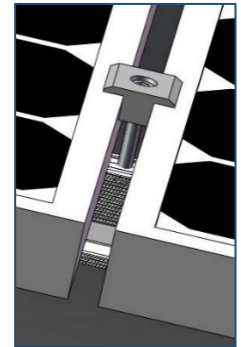


5

Fije el panel en el riel y use la abrazadera intermedia y la abrazadera final para bloquear.



Abrazadera final.

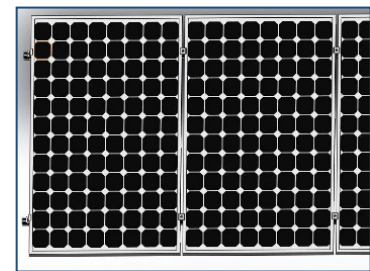
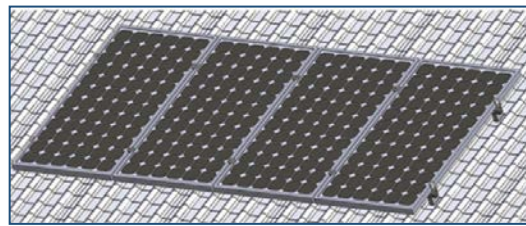
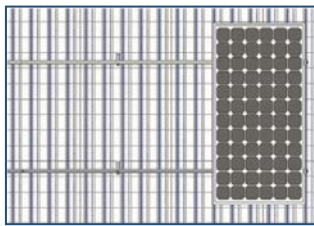


Abrazadera intermedia.

6

Utilizando el mismo método, instale el panel izquierdo en el soporte y use la abrazadera intermedia para fijar el panel adyacente. Utilice la abrazadera lateral a través del extremo para fijar. El método de bloqueo de la abrazadera intermedia y el riel es similar al método de bloqueo de la abrazadera final y el riel.

Finalice la instalación.



Instrucciones adicionales

Fijación del tornillo en la abrazadera visto desde el lateral:



Nota: El riel se puede extender constantemente mediante empalmes de riel.

